



野外活動の ご案内

日帰り バスツアー(予定)

【春】平成30年4月23日(月曜日)
春の高山

飛騨高山の浮世絵館 画命
国の天然記念物 臥龍桜
昼食は飛騨牛ステーキ

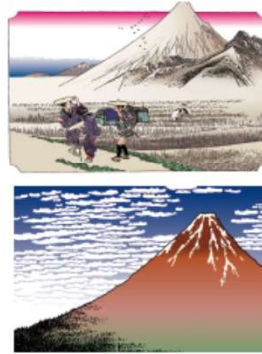


▲風情あふれる「坂口屋」で昼食を

★平成29年度春のバスツアーは
春の高山。

最初に訪れるのは2015年秋に開館した「浮世絵館 画命(ガロン)」古民家を改装した建物に、葛飾北斎の

「富嶽三十六景」や歌川広重の浮世絵など約100点が展示されています。3Dプロジェクト用マッピングの放映やエミール・ガレの花器なども展示されています。



★浮世絵を楽しんだ後は
昼食・飛騨牛ステーキを

明治中期に宿屋として創業した趣き残る空間で、飛騨牛を中心とした郷土の味を楽しめ「坂口屋」で頂きます。レトロで落ち着ける雰囲気店内では、高山祭りの衣装や精巧な屋台の模型、からくり人形が展示されています。

食事と自由時間が合わせて2時間あります。古い町並みの散策や留守宅へのお土産をご用意ください。



▲飛騨牛をご堪能ください

★飛騨高山一ノ宮の名所
臥龍桜を觀賞

最後に飛騨高山一ノ宮の名所「臥龍桜」、幹の形が龍の臥した姿に似ているところから名付けられた国指定天然記念物「臥龍桜(がりゅうざくら)」。樹齢1100年を超える大樹の枝ぶりは、まさに龍が天に向かって躍動しているかのように言われています。無数の淡いピンク色の桜花が咲き乱れ、視野一面に壮麗な美がみられる予定です。

日 平成30年4月23日(月)
集 午前7時20分
出 午前7時30分
程 午前7時30分
BC7時30分 高山神明
駐車場(バス下車)
浮世絵館 画命10時40分
11時20分
昼食(坂口屋)
散策 11時30分~13時30分
高山神明駐車場(バス乗車)
「臥龍桜」13時55分~14時30分

参加費
名鉄バスセンター 18時頃
会員 11400円
会員外 14400円

